

BAUHERRSCHAFT: PRIVATE BAUHERRSCHAFT

Stoffel Schneider Architekten

Ausführung: 2000-2001, Baukosten 80'000.- CHF

Adresse: Baumacker 1, 8595 Altnau TG

Stoffel Schneider Architekten AG

www.stoffelschneider.ch

GARTENHAUS SCHWEIZER, ALTNAU TG

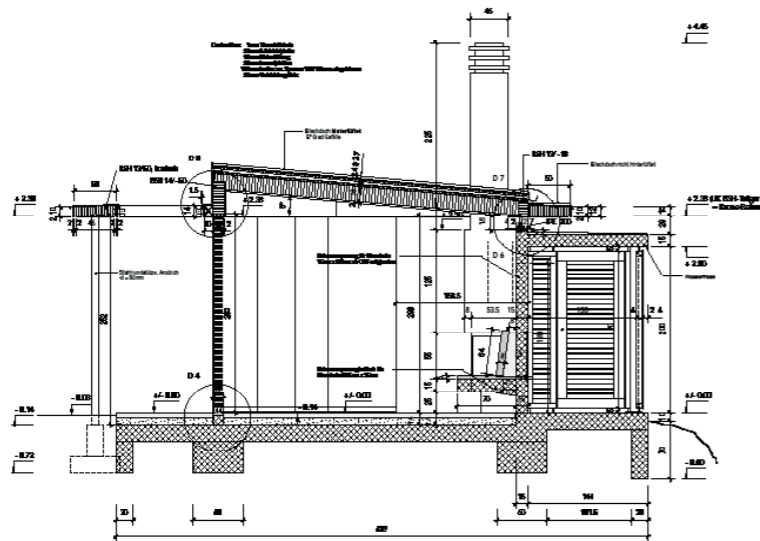
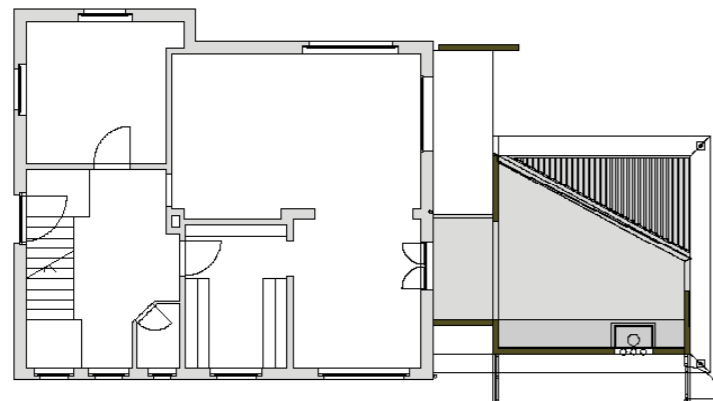
Das Gartenhaus ist als Solitär angedacht, welcher sich durch verschiedene horizontale und vertikale Bauteile mit dem bestehenden Einfamilienhaus wieder zu einem Ganzen zusammenfügt. Es entstehen fließende Bereiche zwischen bestehendem Haus, Durchgang, Gartenhaus und Aussenraum. So wird der Durchgang zur Übergangszone und schränkt die Wahrnehmung der Landschaft bis auf gezielte Ausblicke ein. Im Gartenhaus selber öffnet sich der Blick wieder grosszügig auf die Landschaft. Sie wird nur durch den Boden und das schwebende Dach gerahmt. Die im schrägen Winkel konzipierte

Glasfassade ist auf das Hügelpanorama ausgerichtet.

Das Gartenhaus dient vorwiegend als Sommerhaus. Durch den Einbau des Cheminéeofens kann es allerdings auch im Frühling und Herbst gut benutzt werden.

Alle Oberflächen sind im rohen Zustand gehalten. Die Wände und die Sitzbank sind aus lasiertem Sichtbeton und der durchgehende Bodenbelag aus Sandstein. Die raumhohen Glasschiebetüren und die rahmenlosen Festverglasungen lenken die

Aufmerksamkeit auf die grüne Natur. Das Dach wird durch die unterschiedliche Materialisierung bewusst von der darunterliegenden Wandkonstruktion abgesetzt. Die Primärkonstruktion des wärmedämmten, hinterlüfteten Sparrendachs besteht aus stehenden und liegenden Brettschichträgern. Roh gesägte Lärchenbretter bilden die raumseitige Verkleidung. Die Dachhaut aus gefalzten Titanzinkblechen unterstreicht die scharfkantige Dachform.



Situation bestehendes Haus mit Gartenhaus und Konstruktionsschnitt



Innen- und Aussenaufnahmen

