

BAUHERRSCHAFT: PRIVATE BAUHERRSCHAFT

Stoffel Schneider Architekten

in Zusammenarbeit mit: Salome Grisard Architektin Zürich, Denkmalpflege Basel Stadt, B. Schmid

Studienwettbewerb: 2000, Baujahr: 2001 - 2002, Baukosten: 950'000.- CHF

Adresse: St. Alban-Rheinweg 68, 4052 Basel

Stoffel Schneider Architekten AG

w w w . s t o f f e l s c h n e i d e r . c h

UMBAU UND SANIERUNG ST. ALBAN-RHEINWEG, BASEL

Die Ursprünge des kleinen Eckhauses reichen bis ins späte Mittelalter zurück. Es wird urkundlich erstmals 1486 erwähnt. Für die gegenwärtige Erscheinung ist das 19. Jahrhundert prägend. In dieser Zeit wurde das Haus um ein Geschoss erhöht und die rheinseitige Fassade neu gestaltet. Der Spezereienladen im Hochparterre ist bis 1970 als solcher geführt worden.

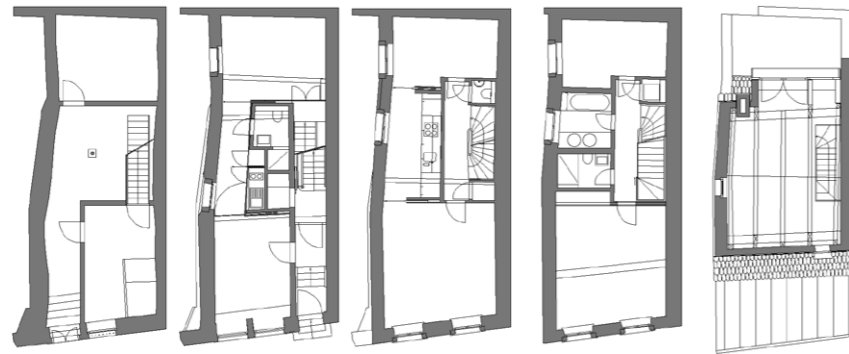
Das Haus ist grundrisslich sehr schmal und tief. Seine Lage weist jedoch zwei besondere Vorzüge auf: die Nähe zum Rhein mit dem freien Blick auf den Fluss und die südorientierte Dachterrasse auf der Rückseite zum ruhigen Quartier. In Anlehnung an die ehemalige Mischnutzung ist im

ehemaligen Spezereienladen und im Keller ein Wohnatelier eingerichtet worden. Zusammen mit der darüberliegenden, auf drei Geschossen verteilten Wohnung kann es verschieden genutzt und vermietet werden: Geschäfts- und Atelierräume, Einliegerwohnung oder separate Kleinwohnung.

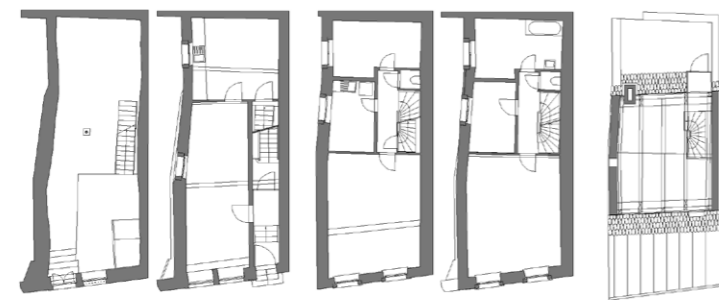
Die bauliche und räumliche Struktur konnte weitgehend beibehalten werden. Der mittlere Bereich des Hauses nimmt Küche, Bad und das alte Treppenhaus auf. Durch die Ablösung der beiden Küchen von der Längsfassade ist das Haus in seiner

ganzen Tiefe zu erfassen. Schiebe- und Drehschiebeelemente lassen unterschiedliche Raumbezüge herstellen oder verschliessen. Das Dachgeschoss wurde ausgebaut und mit einer grosszügigen Fensterfront zur Dachterrasse geöffnet.

Die Längsfassade sind nun mit Dämmputz nachisoliert; die Rheinseite konnte auf Grund des plastischen Dekors lediglich saniert werden. Treppen, Türen, Decken und Bodenbeläge liessen sich wie bestehend erhalten. Die Haustechnik, Elektro, Sanitär und Heizung, mussten von Grund auf neu installiert werden.



Grundrisse nach dem Umbau



Grundrisse vor dem Umbau



Innenansichten



BAUHERRSCHAFT: PRIVATE BAUHERRSCHAFT

Stoffel Schneider Architekten

in Zusammenarbeit mit: Salome Grisard Architektin Zürich, Denkmalpflege Basel Stadt, B. Schmid

Studienwettbewerb: 2000, Baujahr: 2001 - 2002, Baukosten: 950'000.- CHF

Adresse: St. Alban-Rheinweg 68, 4052 Basel A A

Stoffel Schneider Architekten AG

w w w . s t o f f e l s c h n e i d e r . c h

UMBAU UND SANIERUNG ST. ALBAN-RHEINWEG, BASEL



Aussenansicht



Innenansichten

